

# 敗血症によりお子さんを亡くされた 保護者やご家族の方へのご案内

## 敗血症(セプシス)とは?

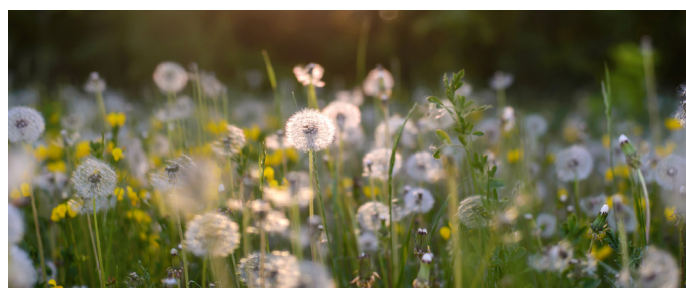
敗血症は、感染症に対して体が極度の反応を示し、体内の組織や内臓に障害が出始めることによって発症します。この障害が非常に重度になると死に至ることもあります。敗血症、また、敗血症による死亡は急激に起こることがあります。

お子さんを亡くすということは耐え難いものでしょう。お子さんを亡くされたことで、何物にも例えられない苦痛を経験されているとお察しいたします。お子さんに起こったことを理解すること、また手助けをどこから受けられるか知るといことが、重要になると思われます。

## お子さんに何が起こったのかを理解する

担当の医療チームが、お子さんの敗血症の診断結果と死に至ってしまう原因となった出来事についてお話します。あなたが経験しているトラウマや悲嘆を思えば、この情報を理解したり覚えておくことが大変となるのも無理はありません。メモを取ったり、質問をしたりする手助けとして、お友達やソーシャルワーカーなど、あなたをサポートする方が必要な場合もあるでしょう。

また、お子さんがどのような治療を受けたか、なぜ死に至ったのかについて、担当の医療チームと話をすることを別の機会に設けることもできます。



## 担当医療チームに 尋ねていただける質問

- 私の子供が敗血症によって具合が悪くなった原因は何ですか。
- 医師と別の機会に何が起こったかに関して話すことができますか。
- もっと質問がある場合、病院での主要連絡先を教えてください。
- 私が病院を出た後、子供はどこで保護されますか。
- 私の他の子供たちに、どのようにしてこの子の死を伝えたらいいですか。
- 病院を出た後、私たちをサポートしてくれるのは誰ですか。



**SEPSIS**

[www.childrens.health.qld.gov.au/health-a-to-z/sepsis](http://www.childrens.health.qld.gov.au/health-a-to-z/sepsis)



**Queensland  
Government**

## あなたやご家族へのサポート

Queensland Paediatric Sepsis Program (クイーンズランド州小児敗血症プログラム) では、敗血症によってお子さんを亡くされた保護者の方へのサポートや情報をご案内しています。

このQRコードをご利用になり、家族サポートプログラムへ登録してください。登録はいつでもしていただけます。登録したいと思われたときにしてください。経験豊富なソーシャルワーカーがあなたと連絡を取ります。



Children's Health Queensland Bereavement Service (チルドレンズ・ヘルス・クイーンズランド 死別された方へのサポート) では、お子さんを亡くされた家族の皆様へのサポートを提供しています。サポートの詳細については、電話1800 080 316、またはEメール [chq\\_bereavement@health.qld.gov.au](mailto:chq_bereavement@health.qld.gov.au) でご連絡ください。

## 文化的なサポート

以下のサービスが必要な方は医療チームにお伝えください。



翻訳者、通訳者



アボリジニ・トレス海峡島民連絡担当者



## 悲嘆や喪失感へのサポート

- Beyond Blue (不安やうつ病のサポート組織) 1300 224 636
- Red Nose (子供を亡くしたばかりの家族を支援する団体) 1300 308 307
- 13YARN 13 92 76 - アボリジニ・トレス海峡島民専用