

Інформація для батьків, опікунів та сімей дітей, які померли від сепсису

Що таке сепсис?

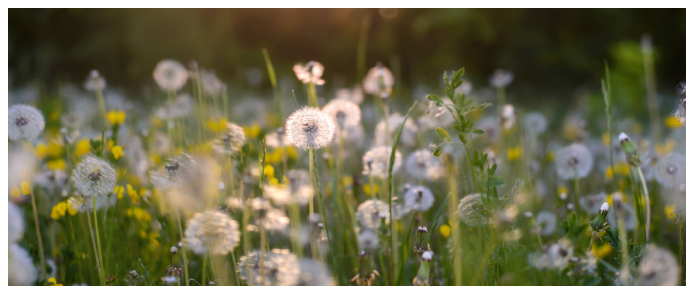
Сепсис виникає, коли організм має надзвичайну реакцію на інфекцію, яка спричиняє ураження власних тканин та органів. Це ураження може бути настільки серйозним, що може призвести до смерті. Сепсис і смерть від сепсису можуть настати дуже швидко.

Смерть вашої дитини — це жахливо. Ми визнаємо, що горе, яке ви переживаєте, не можна зрівняти ні з чим, що ви пережили раніше. Важливо розуміти, що сталося з вашою дитиною, і знати, хто може вам допомогти.

Як зрозуміти, що сталося з вашою дитиною

Персонал, який доглядав за вашою дитиною, обговорить з вами діагноз сепсису вашої дитини та обставини, що призвели до її смерті. Вам може бути важко зрозуміти або запам'ятати цю інформацію. Це пов'язано з травмою та горем, які ви переживаєте. Можливо, ви захочете мати поруч людину для підтримки, наприклад, друга чи соціального працівника, щоб він допомагав вам робити нотатки або ставити запитання.

Ви також можете перенести на інший час розмову з персоналом, який доглядав за вашою дитиною, щоб обговорити надану їй допомогу та з'ясувати, що відомо про причину її смерті.



Питання, які ви можете поставити медичній команді вашої дитини

- Чому сепсис у моєї дитини призвів до такого тяжкого стану?
- Чи я зможу поговорити з лікарем пізніше про те, що сталося?
- Хто є моєю основною контактною особою в лікарні, якщо у мене виникнуть додаткові запитання?
- Де будуть доглядати за моєю дитиною, коли я покину лікарню?
- Як мені сказати іншим дітям про смерть їхнього брата/сестри?
- Хто може нас підтримати, коли ми покинемо лікарню?



SEPSIS

[www.childrens.health.qld.gov.au/
health-a-to-z/sepsis](http://www.childrens.health.qld.gov.au/health-a-to-z/sepsis)



**Queensland
Government**

Підтримка для вас та вашої родини

Програма з педіатричного сепсису у штаті Квінсленд пропонує емоційну та інформаційну підтримку батькам та опікунам, чия дитина померла від сепсису.

Ви можете скористатися цим QR-кодом для реєстрації в Програмі підтримки сімей. Реєстрація не обмежена в часі. Ми запрошуємо вас зробити це тоді, коли ви відчуєте, що готові. Після цього з вами зв'яжеться один із наших досвідчених соціальних працівників.



Служба підтримки у скорботі при Дитячій службі охорони здоров'я штату Квінсленд також надає підтримку всім сім'ям, чії діти померли у Квінсленді. Щоб дізнатися більше про їхню підтримку, ви можете зателефонувати їм за номером **1800 080 316** або надіслати електронного листа на адресу **chq_bereavement@health.qld.gov.au**

Підтримка з урахуванням культурних особливостей

Повідомте свою медичну команду, якщо вам потрібен:



Усний чи письмовий перекладач



Працівник зі зв'язку з аборигенами і жителями островів Торресової протоки



Додаткова підтримка у скорботі та втраті:

- Beyond Blue 1300 224 636
- Red Nose 1300 308 307
- 13YARN 13 92 76 - для аборигенів та жителів островів Торресової протоки