

# 给败血症死亡儿童的父母、 看护人和家庭的资讯

## 什么是败血症？

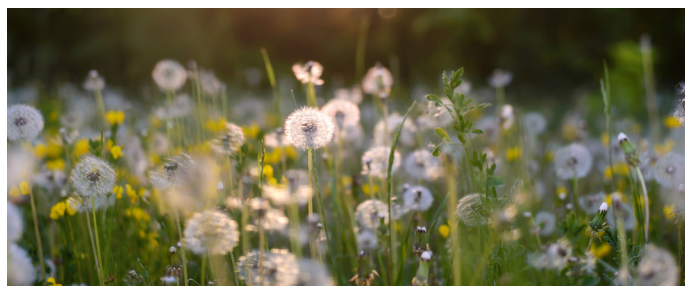
身体对感染产生极端反应时会出现败血症，这种极端反应会损害自身的组织和器官。对器官和组织的破坏在严重情况下可能会导致死亡。败血症及其导致的死亡可能会发生得非常急剧。

您孩子的离世令人心碎，我们明白您所经历的悲痛是前所未有的。了解您孩子身上发生了什么，以及知道谁可以为您提供帮助是很重要的。

## 了解您孩子身上发生了什么

医疗团队将与您讨论孩子的败血症诊断以及导致其死亡的原因。这些信息也许对您来说不容易理解和记住，这是很常见的。这是因为您正在经历巨大的创伤和悲痛。您可以让一名陪同人员帮您，比如朋友或社工，帮助您记笔记问问题。

您还可以与医生之后再约一次讨论，了解孩子接受了哪些护理，以及孩子死因的已知信息。



## 可以向医疗团队提出的问题

- 我的孩子患上败血症后，身体情况怎么会变得如此严重？
- 我可以之后再与医生谈论发生过的事情吗？
- 如果我有更多问题，我在医院里的主要的联系人是谁？
- 我离开医院后，孩子的遗体将会在哪里被照料？
- 我该如何与我的其他孩子谈及兄弟姐妹的去世？
- 谁可以在我们离开医院后为我们提供支持？

**SEPSIS**

[www.childrens.health.qld.gov.au/  
health-a-to-z/sepsis](http://www.childrens.health.qld.gov.au/health-a-to-z/sepsis)



Queensland  
Government

## 对您和您家庭的支持

“昆士兰儿童败血症项目”为败血症死亡儿童的父母和看护者提供支持和相关信息。

您可以使用此二维码注册家庭支持计划。注册没有时间限制，只要您觉得方便，随时可以进行注册。我们的经验丰富的社工将与您联系。



“昆士兰儿童健康哀悼服务”也为所有在昆士兰去世的孩子的家庭提供支持。要了解更多关于他们提供的支持，可以拨打电话 1800 080 316 或通过电子邮件联系 [chq\\_bereavement@health.qld.gov.au](mailto:chq_bereavement@health.qld.gov.au)

## 文化支持

如果您需要，请告知医疗团队提供：



翻译员或口译员。



土著和托雷斯海峡岛民联络官。

## 其他丧亲和情绪支持：

- Beyond Blue 1300 224 636
- 红鼻子 1300 308 307
- 13YARN 13 92 76 - 为土著和托雷斯海峡岛民提供服务